

ІНСТРУКЦІЯ ЩОДО ВИКОРИСТАННЯ РАДІОКЕРОВАНИХ МОДЕЛЕЙ НІМОТО™ З ЕЛЕКТРОДВИГУНОМ

Пульт радіокерування НТХ-242Т (НТХ-243Т)

Комплектація

- | | |
|-------------------------|----|
| 1) радіокерована модель | x1 |
| 2) пульт радіокерування | x1 |
| 3) акумулятор | x1 |
| 4) зарядний пристрій | x1 |

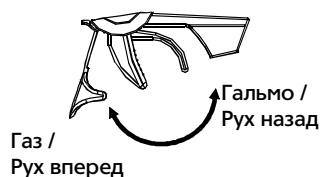
Встановлення батарейок

- 1) Відкрийте кришку відсіку батарейок.
- 2) Замініть використані батарейки новими (розмір АА).

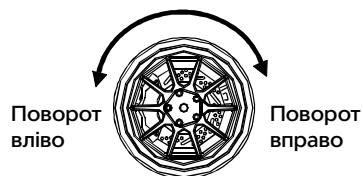
Замініть батарейки, коли блимає індикатор заряду або звучить звуковий сигнал.

Управління пультом радіокерування

А. Регулятор швидкості



Б. Рульове колесо



А. Регулятор швидкості

- 1) Натисніть курок від себе для зменшення швидкості або гальма.
- 2) Натисніть курок до себе для збільшення швидкості.

Б. Рульове колесо

Поверніть рульове колесо проти годинникової стрілки для повороту ліворуч, за годинниковою стрілкою — для повороту праворуч.

Триммер швидкості

Дозволяє виставити нейтральне положення швидкості перед експлуатацією.

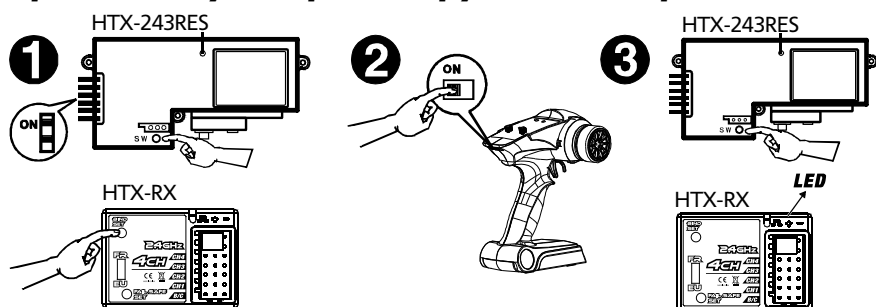
Триммер повороту

Якщо передні колеса моделі не вирівняні, використовуйте триммер повороту для налаштування.

Функції пульта радіокерування



Прив'язка пульта радіокерування до приймача



- 1) Увімкніть приймач. Натисніть кнопку SW. Лампочка приймача почне блимати.
- 2) Увімкніть пульт радіокерування.
- 3) Процес прив'язки завершений, коли лампочка почне горіти постійно.

Налаштування відмовистійкості (тільки НТХ-RX)

- 1) Відпустіть рульове колесо і курок регулятора швидкості.
- 2) Увімкніть пульт радіокерування і приймач.
- 3) Натисніть кнопку F/S SET на радіоприймачі, лампочка на приймачі почне швидко блимати.
- 4) Натисніть курок регулятора швидкості від себе (положення гальма), лампочка перестане блимати.

Відстань між пультом і приймачем під час прив'язки повинна бути близько 40 см

Запобіжні заходи

Це високоякісна радіокерована модель. Будьте постійно уважні для забезпечення безпеки та запобігання псування майна. Не допускайте дітей молодше рекомендованого віку до керування без нагляду дорослих. Відповідальність за помилки керування або невірне використання даного продукту несе власник продукту.

- Модель керується за допомогою радіосигналів, які можуть створювати перешкоди для інших пристроїв.
- Для уникнення нещасних випадків, дотримуйтесь безпечної дистанції від автомобілів і людей.
- Електроніка в цій моделі є захищеною від вологи і пилу, однак повне занурення у воду або бруд може пошкодити її.
- Не використовувати при низькому заряді акумулятора (батареюк).
- Не використовувати при поганих погодних умовах.
- Дотримуйтесь правил експлуатації іншого використовуваного обладнання (зарядний пристрій, акумулятор і т. д.)
- Зберігайте металеві та електронні деталі в недоступному для дітей місці.
- Тільки обережність та дбайливе керування моделлю може захистити людину від травм, а майно від пошкоджень.

Гарантії

Для заміни дефектних деталей, звертайтеся у найближчий сервісний центр Himoto™. При наявності механічних пошкоджень, знос деталей, викликаний неправильним використанням моделі або використанням сторонніх деталей, гарантія знімається.

Експлуатаційні вимоги

- Перед початком експлуатації, переконайтеся в повному заряді акумулятора. Перевірте всі з'єднання і налаштування.
- Встановіть 4 АА батареї в пульт керування, переконайтеся, що батареї заряджені, дотримуйтесь полярності.
- Пульт керування має ряд функцій і налаштувань. Переконайтеся, що Ви їх зрозуміли перед першим використанням.

Технічне обслуговування

Зберігайте автомобіль в чистоті та уникайте попадання вологи. Використовуйте м'які щітки для чищення від бруду та пилу. Перед кожною поїздкою перевіряйте деталі та гвинтики на розхитаність або несправність, та затягуйте або замінійте їх вчасно. На всі радіомоделі є запасні деталі. Для замовлення або для допомоги в їх заміні звертайтеся в найближчий сервісний центр Himoto™.

Контрольний перелік операцій

1. Встановіть нові батареї в пульт радіокерування і заряджений акумулятор в модель. Перевірте працездатність всіх функцій.
2. Відпустіть рульове колесо та перевірте напрямок коліс на моделі. Якщо колеса не вирівняні по центру, використовуйте триммер повороту на пульті радіокерування для налаштування.
3. ESC (електронний регулятор швидкості) на моделі вже налаштований на заводі. При увімкненні, Ви почуєте звук тривалістю 1-2 секунди.
4. При повному заряді акумулятора, час роботи радіомоделі — від 10 до 20 хвилин в залежності від умов місцевості. Будь ласка, не користуйтеся моделлю при низькому рівні заряду акумулятора і батарей.

Можливі проблеми та їх вирішення

Проблема: Двигун не працює.

Причина: Несправний двигун, несправний або розряджений акумулятор (батареїки), пульт радіокерування або модель не увімкнені, пульт не прив'язаний до приймача.

Рішення: Замініть двигун, змініть акумулятор (батареїки), увімкніть пульт радіокерування та модель, виконайте прив'язку радіопульта до приймача згідно інструкції.

Проблема: Погано працює двигун.

Причина: Низький рівень заряду акумулятора (батареюк), ESC (електронний регулятор швидкості) налаштований невірно, заблокований привід, невірно налаштований триммер швидкості, ресурс двигуна вироблений.

Рішення: Перезарядіть або замініть акумулятор (батареїки). Після увімкнення моделі, не натискайте курок регулятора швидкості на пульті радіокерування до припинення всіх звуків. Переконайтеся, що шестерінки не затягнуті сильно та не ослаблені, а також відсутні сторонні предмети в механізмі. Налаштуйте триммер швидкості. Замініть двигун.

Проблема: Погано повертаються колеса.

Причина: Низький рівень заряду акумулятора (батареюк), невірно налаштований триммер повороту.

Рішення: Перезарядіть або замініть акумулятор (батареїки). Зупиніть машину, налаштуйте триммер повороту так, щоб колеса автомобіля були вирівняні.

Проблема: Напрямки руху або напрямку повороту коліс не відповідають.

Причина: Невірно налаштовані реверси каналів управління.

Рішення: Налаштуйте реверси напрямку руху і повороту на пульті радіоуправління.