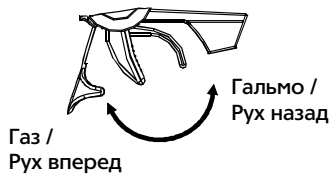


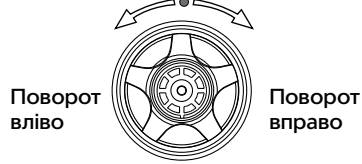
ІНСТРУКЦІЯ ЩОДО ВИКОРИСТАННЯ РАДІОКЕРОВАНИХ МОДЕЛЕЙ НІМОТО™

Керування моделлю

А. Курок швидкості (CH2)



Б. Рульове колесо (CH1)



Комплектація

- | | |
|---------------------------------|----|
| 1) Радіокерована модель | x1 |
| 2) Пульт радіокерування 2.4ГГц | x1 |
| 3) Акумулятор* | x1 |
| 4) Зарядний пристрій від 220В* | x1 |
| 5) Інструкція | x1 |
| * для моделей з електродвигуном | |



А. Курок швидкості (CH2)

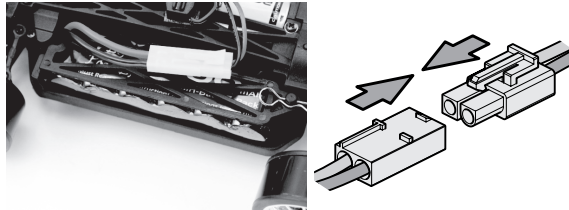
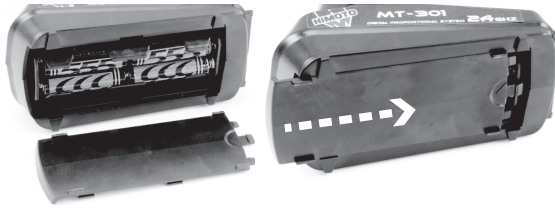
- 1) Натисніть курок від себе для зменшення швидкості, гальма чи руху назад.
- 2) Натисніть курок до себе для збільшення швидкості при русі вперед.

Встановлення батарейок та акумулятора

1) Відкрийте відсік батарейок та вставте 4 АА батарейки дотримуючись полярності.

УВАГА! Недотримання полярності може вивести з ладу пульт керування!

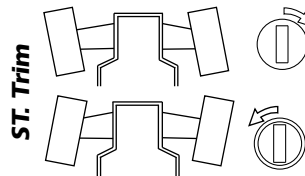
2) Вставте акумулятор у відсік на моделі та закріпіть кришку кліпсую. З'єднайте дроти дотримуючись полярності: чорний дріт до чорного, червоний — до червоного.



Налаштування пульта

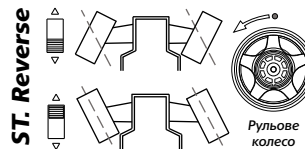
Триммер повороту (ST. Trim)

Використовуйте триммер повороту для налаштування нейтрального положення коліс тільки якщо передні колеса моделі не вирівняні.



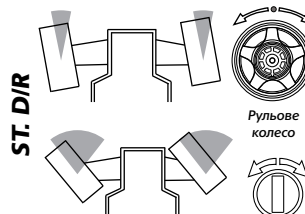
Реверс повороту (ST. Reverse)

Змінює напрямок повороту колес моделі на зворотний.



Посилення/послаблення повороту (ST. D/R)

Якщо при повороті колеса моделі слабо повертаються, то збільште витрати, повернувши за годинниковою стрілкою. Якщо колеса моделі повертаються занадто різко, то поверніть проти годинникової стрілки для зменшення радіусу повороту.



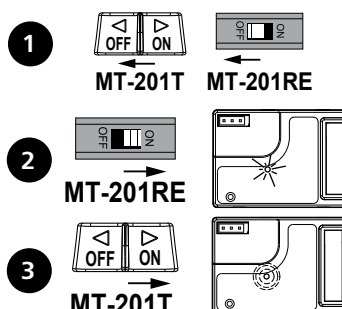
LED індикатор

Якщо батарейки пульта радіокерування розрядяться, то індикатор живлення повільно блиматиме. Якщо індикатор блимає швидко, це означає, що рульове колесо або курок газу знаходиться не в нейтральному положенні. Вимкніть і знову увімкніть пульт керування

Прив'язка пульта радіокерування до приймача

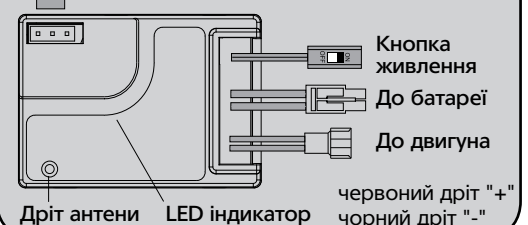
Прив'язка — це процедура налаштування пульта та моделі між собою. Зазвичай, нові моделі вже прив'язані на заводі і не вимагають виконання цієї процедури.

- 1) Вимкніть пульт керування і приймач на моделі.
- 2) Увімкніть приймач. Індикатор на ньому почне блимати.
- 3) Увімкніть пульт керування. Протягом 2-х секунд пульт керування і приймач будуть прив'язані.



Приймач MT-201RE

Роз'єм для сервоприводу



Пульт MT-201T



ВИД СПЕРЕДУ



2.4GHZ

ВИД ЗВЕРХУ

Запуск та експлуатація моделі

1. Розпакуйте модель, перевірте цілісність і комплектацію згідно інструкції.
 2. Встановіть 4 "AA" батарейки в пульт управління і увімкніть його.
 3. Знявши корпус моделі, підключіть роз'єм акумулятора до електроніки. Увімкніть модель, тримаючи її в руках для перевірки налаштувань.
 4. Натискаючи на курок газу до себе і від себе, колеса повинні обертатися у відповідних напрямках.
 5. Обертаючи рульове колесо, колеса повинні повертати в обидві сторони. Відпустивши рульове колесо в нейтральне положення колеса повинні вирівнятися прямо. Відкоригувати нейтральне напрямк коліс можна за допомогою триммер повороту (ST. Trim) на пульті керування. Якщо колеса слабо повертаються, то використовуйте настройку посилення / послаблення повороту (ST. D/R) згідно з інструкцією.
 6. Поставте модель на поверхню для перевірки і налаштування напрямків руху і повороту. Натискаючи курок газу до себе модель повинна рухатися вперед, від себе - назад. Обертаючи під час руху рульове колесо за годинниковою стрілкою, модель повинна повертати вправо, проти годинникової стрілки - вліво. Якщо напрямк повороту не відповідає, то використовуйте реверс повороту ST. Reverse на пульті керування для налаштування.
 7. Після перевірки і налаштування моделі зарядіть повністю акумулятор, відключивши його від моделі і підключивши до зарядного пристрою. Коли акумулятор зарядиться, модель буде готова до використання.
- Час зарядки** акумулятора може варіюватися від його ємності та виду зарядного пристрою. Для приблизної оцінки часу заряду, розділіть ємність акумулятора на силу струму з/п. **ПРИКЛАДИ.** Для моделей 1:18 з акумулятором 800mAh і з/п 650mA час заряду складе приблизно 1,5 години ($800/650 \approx 1,2$ години). Для моделей 1:10 з акумулятором 2000mAh і з/п 650mA час заряду складе приблизно 3,5 години ($2000/650 \approx 3,1$ години). Для безколекторних моделей 1:10 з акумулятором 2000mAh і з/п 800mA час заряду складе приблизно 2,5 години ($2000/800 = 2,5$ години).

Запобіжні заходи

Це високоякісна радіокерована модель. Будьте постійно уважні для забезпечення безпеки та запобігання псування майна. Не допускайте дітей молодше рекомендованого віку до керування без нагляду дорослих. Відповідальність за помилки керування або невірне використання даного продукту несе власник продукту.

- Модель керується за допомогою радіосигналів, які можуть створювати перешкоди для інших пристроїв.
- Для уникнення нещасних випадків, дотримуйтесь безпечної дистанції від автомобілів і людей.
- Електроніка в цій моделі є захищеною від вологи і пилу, однак повне занурення у воду або бруд може пошкодити її.
- Не використовувати при низькому заряді акумулятора (батарейок).
- Не використовувати при поганих погодних умовах.
- Дотримуйтесь правил експлуатації іншого використовуваного обладнання (зарядний пристрій, акумулятор і т. д.)
- Зберігайте металеві та електронні деталі в недоступному для дітей місці.
- Тільки обережність та дбайливе керування моделлю може захистити людину від травм, а майно від пошкоджень.

Гарантії

Для заміни дефектних деталей, звертайтеся у найближчий сервісний центр Himoto™. При наявності механічних пошкоджень, знос деталей, викликаний неправильним використанням моделі або використанням сторонніх деталей, гарантія знімається.

Експлуатаційні вимоги

- Перед початком експлуатації, переконайтеся в повному заряді акумулятора. Перевірте всі з'єднання і налаштування.
- Встановіть 4 AA батарейки в пульт керування, переконайтеся, що батарейки заряджені, дотримуйтесь полярності.
- Пульт керування має ряд функцій і налаштувань. Переконайтеся, що Ви їх зрозуміли перед першим використанням.

Технічне обслуговування

Зберігайте автомобіль в чистоті та уникайте попадання вологи. Використовуйте м'які щітки для чищення від бруду та пилу. Перед кожною поїздкою перевіряйте деталі та гвинтики на розхитаність або несправність, та затягуйте або замінійте їх вчасно. На всі радіомоделі є запасні деталі. Для замовлення або для допомоги в їх заміні звертайтеся в найближчий сервісний центр Himoto™.

Можливі проблеми та їх вирішення

Проблема: Модель не їде.

Причина: Несправний двигун, несправний або розряджений акумулятор (батарейки), пульт радіокерування або модель не ввімкнені, пульт не прив'язаний до приймача.

Рішення: Замініть двигун, змініть акумулятор (батарейки), увімкніть пульт радіокерування та модель, виконайте прив'язку радіопульта до приймача згідно інструкції.

Проблема: Погано працює двигун.

Причина: Низький рівень заряду акумулятора (батарейок), ESC (електронний регулятор швидкості) налаштований невірно, заблокований привід, невірно налаштований триммер швидкості (ST. Trim), ресурс двигуна вироблений.

Рішення: Перезарядіть або замініть акумулятор (батарейки). Після ввімкнення моделі, не натискайте курок регулятора швидкості на пульті радіокерування до припинення всіх звуків. Переконайтеся, що шестерінки не затягнуті сильно та не ослаблені, а також відсутні сторонні предмети в механізмі. Налаштуйте триммер швидкості. Замініть двигун.

Проблема: Погано повертаються колеса.

Причина: Низький рівень заряду акумулятора (батарейок), невірно налаштований триммер повороту (ST. Trim).

Рішення: Перезарядіть або замініть акумулятор (батарейки). Зупиніть машину, налаштуйте триммер повороту так, щоб колеса автомобіля були вирівняні.

Проблема: Напрямок повороту коліс не відповідає.

Причина: Невірно налаштований реверс повороту (ST. Reverse).

Рішення: Налаштуйте реверс повороту на пульті радіокерування.