

ЖУК

на радіокеруванні

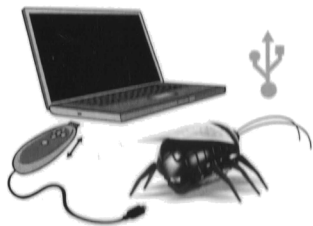
ІНСТРУКЦІЯ

Увага:
для дітей
старше 3-х років!

З ЕКСПЛУАТАЦІЇ

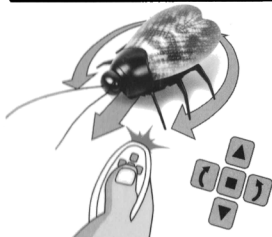
- Батарейки в пульті керування не заряджаються!
- У разі несправності, перевірте полярність та контакт батарейок!

ФУНКЦІЇ:



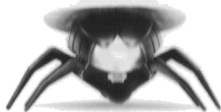
1 ЗАРЯДКА

- Вимкніть *ЖУКа*
- Витягніть роз'єм USB
- Вставте провід з пульта в *ЖУКа*
- Підключіть USB роз'єм в USB порт
- *ЖУК* буде заряджений, коли індикатор на пульті згасне



2 КЕРУВАННЯ

- Від'єднайте USB роз'єм
- Увімкніть *ЖУКа*
- Наведіть пульт на *ЖУКа*
- Натискайте одноразово кнопки для керування (рух вперед/назад, поворот ліво/вправо, зупинка)
- *ЖУК* запам'ятовує останню дію



3 СВІТЛО

Світло вмикається автоматично після увімкнення *ЖУКа*

Зберігайте цю інструкцію, так як вона містить корисну інформацію



1. Відкрутіть гвинт відсіку батарейок за допомогою викрутки
2. Відкрийте відсік батарейок опустивши його вниз
3. Вставте 3 батарейки типу АГЗ
4. Закрийте відсік батарейок і закрутіть гвинт

Застереження щодо батарейок:

- не перезаряджайте одноразові батарейки
- не змішуйте батарейки, різні за хімічним складом
- дотримуйтесь полярності при встановленні батарейок
- не використовуйте слабкозаряджені батарейки
- не замикайте батарейки
- заряджайте тільки під наглядом дорослих
- не використовуйте акумуляторні батарейки

DIRECT DISTRIBUTIONS

<http://distributions.com.ua>